

Бондированные
Порошки

PDA

Антики

Стальные Шкафы

Сейфы

Электрошкафы

Двери Лифтов

12

Металлики

13



pulver



01390.00943 (*)



01390.0N198 (*)



04390.0N635 (*)



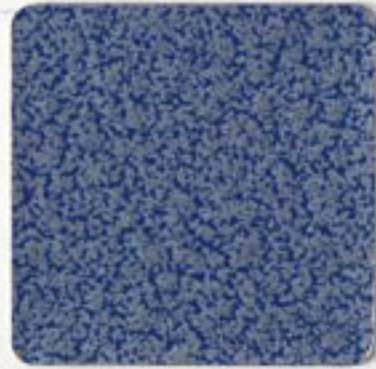
04390.0N426 (*)



01390.00949



04390.0N288



02310.0M092 (*)



02298.N7035



04690.0W302 (**)



09618.0N613



09618.0GV56



02298.N7032



08638.MS761



09618.MC835



02690.00121 (*)



02298.N8001

(*). Во избежании окисления / потемнения, рекомендуется нанесение дополнительного слоя лака.
Параметры применения, такие как температура полимеризации / время и толщина слоя, могут повлиять на окончательный внешний вид. Возможны небольшие изменения.
Настоящий каталог не является договорным обязательством.



03690.MGW64 + 03798.PWH32



02690.0G551 (*)



04690.MGK44 (*)



02690.0G955 (*)



08698.00773 (*)



09638.MGV08



02618.0G576 (*)



02698.MGK47 (*)



08678.0G756 (*)



02690.00772 (*)



04690.0GE39 (*)



09638.MGL12 (*)



08638.M7048



02390.0N412



04390.0N423



04390.0N389



04390.0N224



02390.0N414 (*)



04390.0N606 (*)



08390.ZN675



01390.00939 (*)



04390.0N425



04390.0N427



04390.0N233 (*)



01390.0N196 (*)



02390.0C265



02390.0C480



02260.0C232



02298.N8017



01390.00940 (*)



01390.0N197 (*)



04390.0N422



02390.0N410 (*)



02390.0N411



04390.0N144 (*)



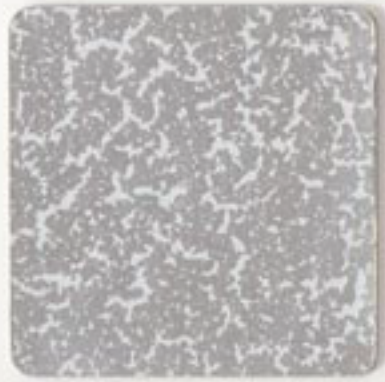
04390.0N223 (*)



04390.0N558 (*)



02390.0N037 (*)



02390.0W877 (*)



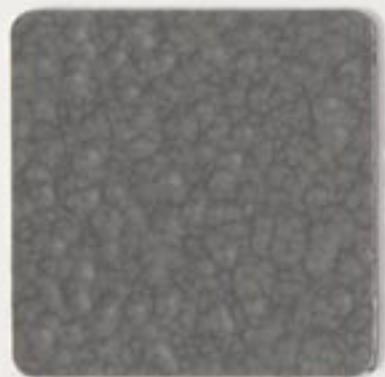
02390.0WA17



01390.0W358 (*)



04390.00666



04390.00G20



03950.CC768



03950.CN727